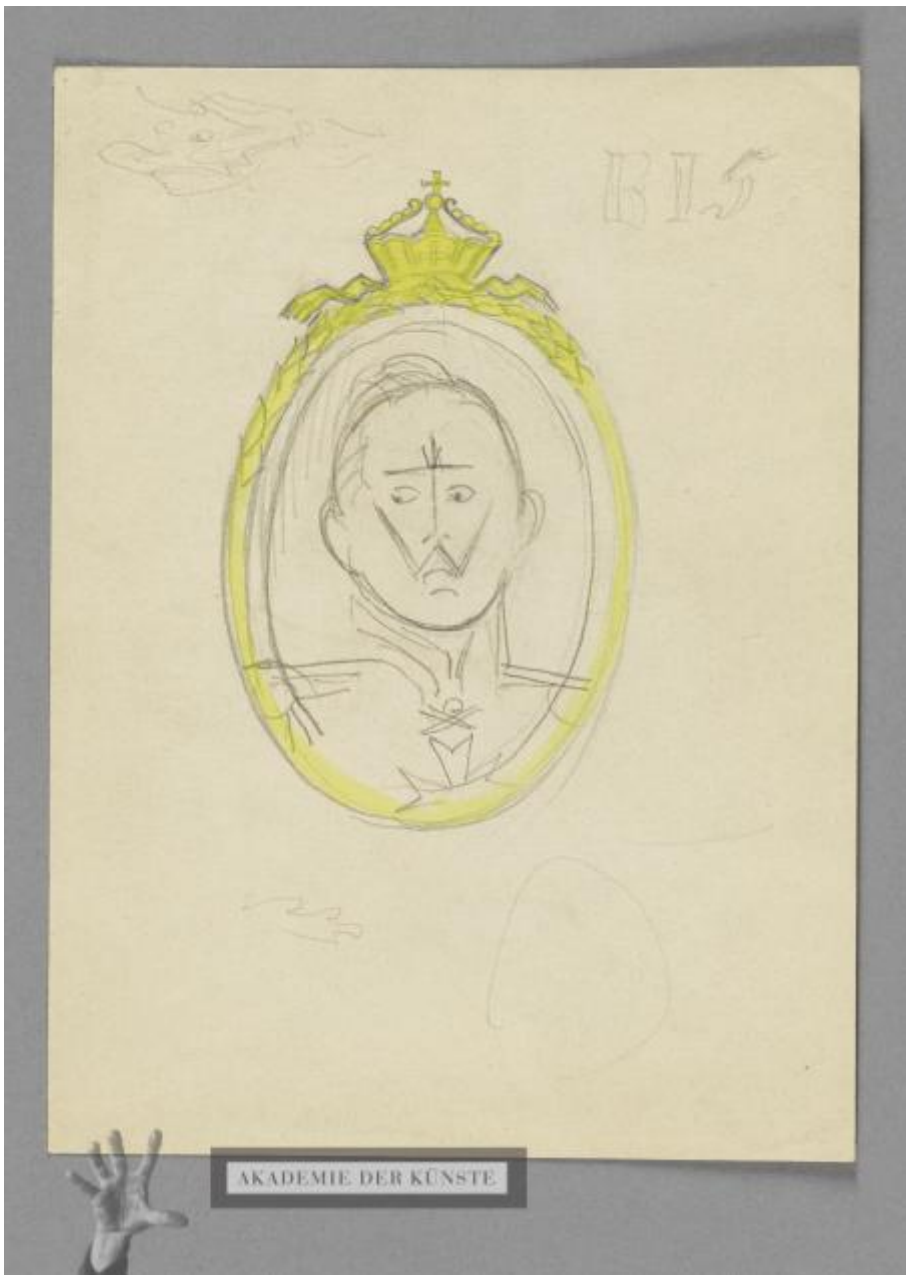


AKADEMIE DER KÜNSTE

HEARTFIELD
ONLINE



Sozialaristokraten [Kaiser Wilhelm II.]

OBJECT TYPE

Drawings

Detailentwurf für den Bühnenvorhang von
 Holz, Arno: Sozialaristokraten im Deutschen Theater Berlin,
 Kammerspiele

ARTIST	Heartfield, John (19. Juni 1891–26. April 1968)
DATE	1955
PLACE OF ORIGIN	Deutsche Demokratische Republik, Berlin (Ost) [Deutschland]
MATERIALS AND TECHNIQUES	Bleistiftzeichnung, Wachskreide
DIMENSIONS	28,5 x 21,2 cm
PERSON / INSTITUTION	Holz, Arno ↗ ↗ GND (26. April 1863–26. Oktober 1929) (Autor/in) Kammerspiele Berlin ↗ ↗ GND (1906) (Theater) Kahler, Ernst ↗ ↗ GND (7. November 1914–18. Juni 1993) (Bezugsperson) Wilhelm II., Deutsches Reich, Kaiser ↗ ↗ GND (27. Januar 1859–4. Juni 1941) (Dargestellte Person)
COMMENT	Holz, Arno: Sozialaristokraten, Deutsches Theater-Kammerspiele, Berlin, 1955 (13. September) Regie: Ernst Kahler Bühnenbild, Bühnenvorhang, Kostüme und Drucksachen: John Heartfield
ICONCLASS	stage design emperor
KEY WORDS	Theater
OBJECT NUMBER	JH 6015
PROVENANCE	Nachlass John und Gertrud Heartfield
RIGHT	© The Heartfield Community of Heirs / VG Bild-Kunst, Bonn 2020
URL	https://archiv.adk.de/objekt/3023697