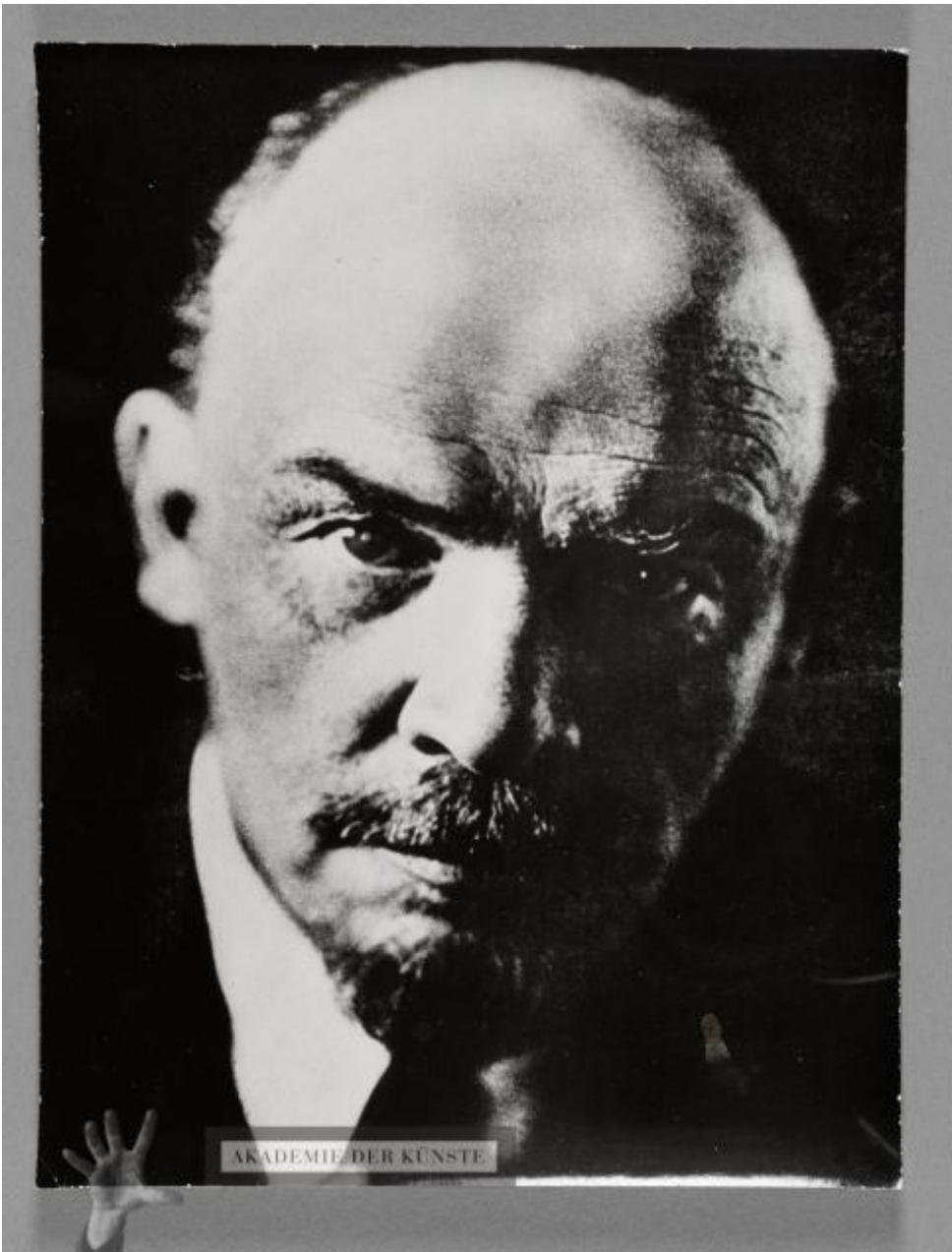


AKADEMIE DER KÜNSTE

HEARTFIELD
ONLINE



ohne Titel

[Wladimir Iljitsch Lenin]

OBJECT TYPE

Photography

	Montagematerial Verwendung unbekannt
DATE	1950-1968 ?
PLACE OF ORIGIN	Deutsche Demokratische Republik [Deutschland] ?
MATERIALS AND TECHNIQUES	Silbergelatineabzug
DIMENSIONS	23,2 x 17,5 cm
PERSON / INSTITUTION	Heartfield, John ↗ ↗ GND (19. Juni 1891–26. April 1968) (Bezugsperson) Lenin, Vladimir Il'ič ↗ ↗ GND (22. April 1870–21. Januar 1924) (Dargestellte Person)
COMMENT	Reprofotografie mit Porträt Lenins, ca. 1920-1924 Es ist nicht bekannt, wann und zu welchem Zweck der Abzug des Repros angefertigt wurde. Vermutlich wurde die Abbildung aus einer Zeitschrift oder einem Buch abfotografiert.
ICONCLASS	historical person (with NAME) <i>Lenin, Wladimir Iljitsch</i>
KEY WORDS	
OBJECT NUMBER	JH 6422
PROVENANCE	Nachlass John und Gertrud Heartfield
RIGHT	© The Heartfield Community of Heirs / VG Bild-Kunst, Bonn 2020
URL	https://archiv.adk.de/objekt/3088839