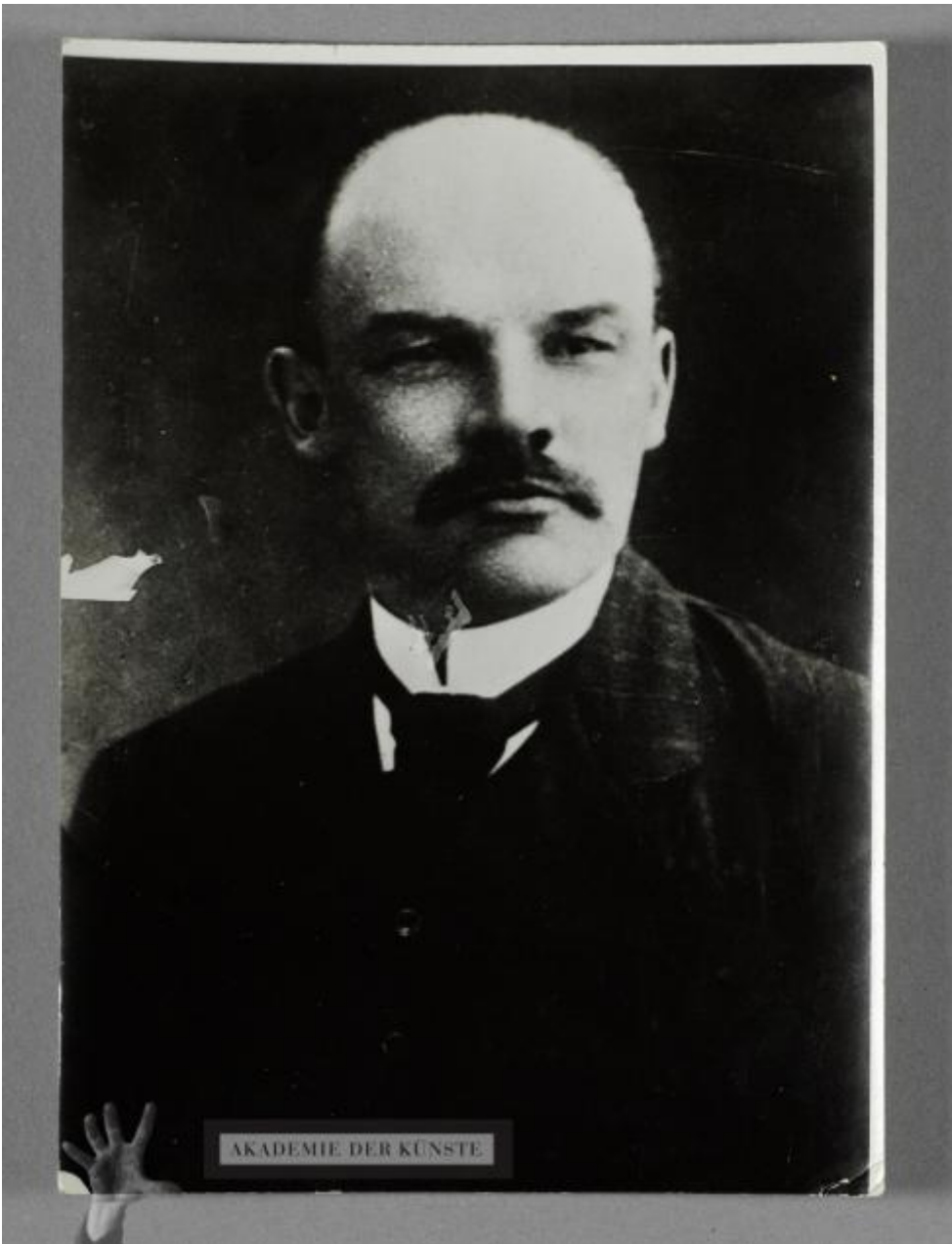


AKADEMIE DER KÜNSTE

HEARTFIELD  
ONLINE



ohne Titel

[Wladimir Iljitsch Lenin]

OBJEKTTYP

Fotografie

	Montagematerial Verwendung unbekannt
DATIERUNG	1917-1933?
ENTSTEHUNGsort	Deutsches Reich [Deutschland] ?
MATERIAL/TECHNIK	Silbergelatineabzug
MABE	17,9 x 13 cm
PERSONEN/ INSTITUTIONEN	Heartfield, John <a href="#">↗</a> <a href="#">↗</a> GND (19. Juni 1891–26. April 1968) (Bezugsperson) Lenin, Vladimir Илѝч <a href="#">↗</a> <a href="#">↗</a> GND (22. April 1870–21. Januar 1924) (Dargestellte Person)
BEMERKUNGEN	Reprofotografie mit Porträt Lenins (ca. 1910-1917) Es ist nicht bekannt, wann und zu welchem Zweck der Abzug des Repros angefertigt wurde. Vermutlich wurde die Abbildung aus einer Zeitschrift oder einem Buch abfotografiert.
ICONCLASS	historische Person (mit NAMEN) <i>Lenin, Wladimir Iljitsch</i>
SCHLAGWORTE	
INV.-NR.	JH 6382
PROVENIENZ	Nachlass John und Gertrud Heartfield
RECHTE	© The Heartfield Community of Heirs / VG Bild-Kunst, Bonn 2020
PERMALINK	<a href="https://archiv.adk.de/objekt/3083356">https://archiv.adk.de/objekt/3083356</a>