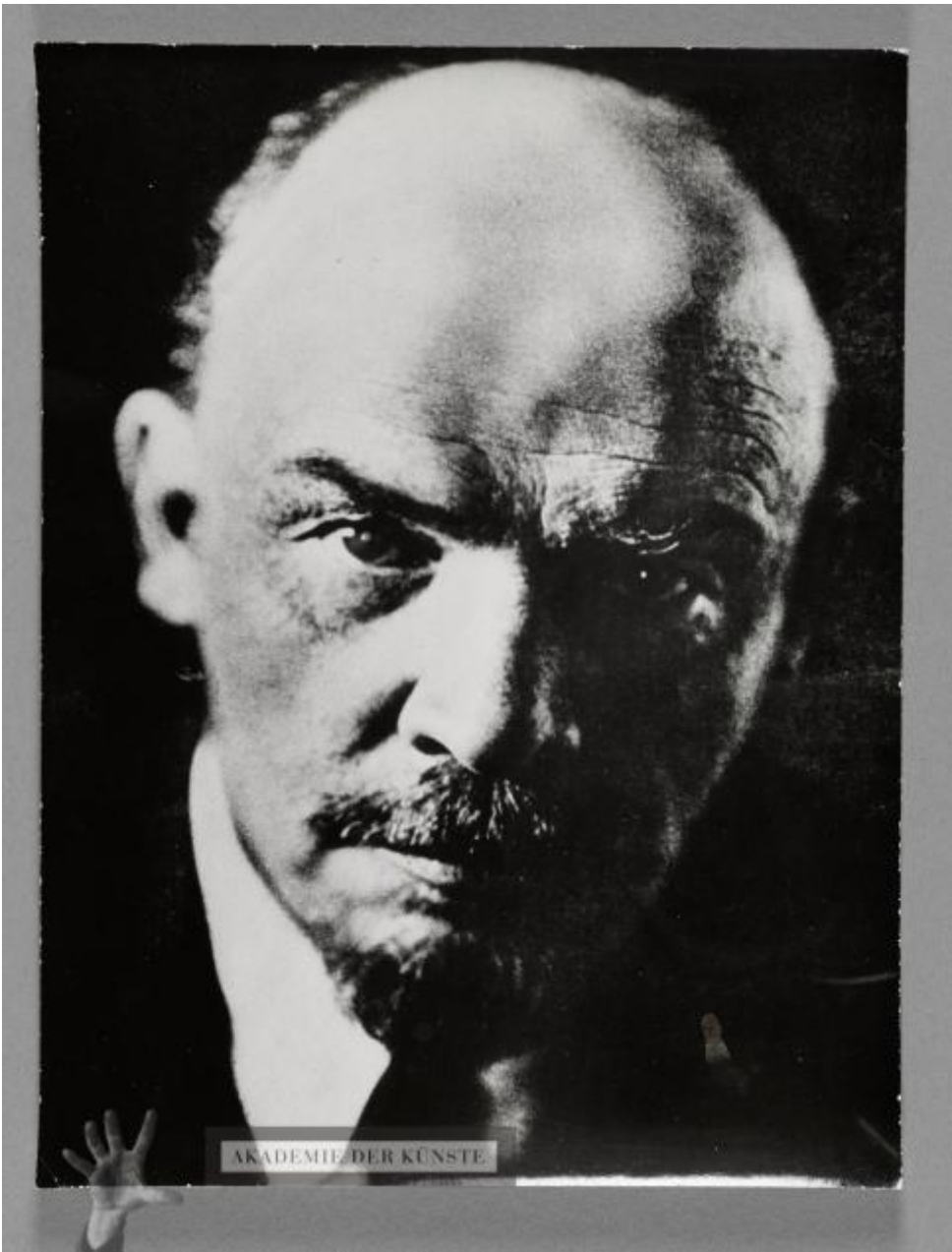


AKADEMIE DER KÜNSTE

HEARTFIELD
ONLINE



ohne Titel

[Wladimir Iljitsch Lenin]

OBJEKTTYP

Fotografie

	Montagematerial Verwendung unbekannt
DATIERUNG	1950-1968 ?
ENTSTEHUNGsort	Deutsche Demokratische Republik [Deutschland] ?
MATERIAL/TECHNIK	Silbergelatineabzug
MASSE	23,2 x 17,5 cm
PERSONEN/ INSTITUTIONEN	Heartfield, John ↗ ↗ GND (19. Juni 1891–26. April 1968) (Bezugsperson) Lenin, Vladimir Илѝч ↗ ↗ GND (22. April 1870–21. Januar 1924) (Dargestellte Person)
BEMERKUNGEN	Reprofotografie mit Porträt Lenins, ca. 1920-1924 Es ist nicht bekannt, wann und zu welchem Zweck der Abzug des Repros angefertigt wurde. Vermutlich wurde die Abbildung aus einer Zeitschrift oder einem Buch abfotografiert.
ICONCLASS	historische Person (mit NAMEN) <i>Lenin, Wladimir Iljitsch</i>
SCHLAGWORTE	
INV.-NR.	JH 6422
PROVENIENZ	Nachlass John und Gertrud Heartfield
RECHTE	© The Heartfield Community of Heirs / VG Bild-Kunst, Bonn 2020
PERMALINK	https://archiv.adk.de/objekt/3088839